

PTC de série à partir de la taille 225  
Graisseurs de série à partir de la taille 160  
Roulements NU de série à partir de la taille 315



**MOTEUR À CAGE TRIPHASÉ EN FONTE – IP55 – 230/380v et 400/690v**

**TYPES NORMALISÉS**

**CLASS(E) : F – ÉCHAUFFEMENT/OPWARMING/HEATING B**

**TBOX SUPÉRIEURE ORIENTABLE - ORIENTEERBAAR BOVENOP - SWIVELING- TOP**

**PATTES FIXES NON DÉMONTABLES - VAST NIET AFNEEMBARE POTEN - FIXED NON REMOVABLE FEET**

**IE2**

TYPE	PUISSANCE VERMOGEN POWER		VITESSE SNELHEID SPEED	EFF. (IE2) %	EFF. %	Cos φ	COURANT NOMINAL NOM. STROOM A RATED CURRENT			COUPLE NOMINAL NOM. KOPPEL RATED TORQUE Nm	Ts/Tn	TMAX/TN	IS/IN	POIDS
	kW	HP					380v	400v	415v					
801-2	0.75	1	2875	77.4	77.6	0.83	1.77	1.68	1.62	2.49	2.5	3	5,3	17
802-2	1.1	1.5	2875	79.6	79.7	0.84	2.5	2.37	2.29	3.65	3.2	3,8	7	18
90S-2	1.5	2	2890	81.3	81.6	0.84	3.32	3.16	3.04	4.96	2.7	3,5	7,1	23
90L-2	2.2	3	2890	83.2	83.3	0.85	4.72	4.48	4.32	7.27	2.4	3	6,9	26
100L-2	3	4	2891	84.6	84.9	0.87	6.17	5.86	5.65	9.91	3.2	4	8	34
112M-2	4	5.5	2914	85.8	85.9	0.88	8.04	7.64	7.36	13.11	2.5	3	7,5	41
132S1-2	5.5	7.5	2937	87	87.1	0.86	11.2	10.6	10.2	17.88	2.7	3,5	7,5	65
132S2-2	7.5	10	2940	88.1	88.4	0.88	14.6	13.9	13.4	24.36	2.4	3,3	7,5	72
160M1-2	11	15	2930	89.4	89.5	0.89	21	19.9	19.2	35.85	2.2	2,9	7,6	112
160M2-2	15	20	2930	90.3	90.3	0.89	28.4	26.9	26	48.89	2.3	3	7,6	122
160L-2	18.5	25	2937	90.9	91	0.89	34.7	33	31.8	60.15	2.3	3,1	7,4	136
180M-2	22	30	2940	91.3	91.4	0.88	41.6	39.5	38.1	71.46	2.8	3,2	7,8	172
200L1-2	30	40	2950	92	92.1	0.88	56.2	53.4	51.5	97.12	2.6	3	7,8	223
200L2-2	37	50	2950	92.5	92.6	0.89	68.2	64.8	62.5	119.78	2.6	3	7,7	242
225M-2	45	60	2960	92.9	93.1	0.89	82.5	78.4	75.6	145.19	2.4	2,6	7,5	326
250M-2	55	75	2965	93.2	93.3	0.90	99.5	94.5	91.1	177.15	2.3	2,8	7,1	382
280S-2	75	100	2970	93.8	93.9	0.90	135	128	123	241.16	2.5	2,8	7,4	525
280M-2	90	125	2970	94.1	94.2	0.91	160	152	146	289.39	2.8	2,8	7,6	570
315S-2	110	150	2975	94.3	94.5	0.91	194	185	178	353.11	2.4	2,8	6,9	930
315M-2	132	180	2975	94.6	94.7	0.91	233	221	213	423.73	2.6	2,9	7,1	1009
315L1-2	160	200	2975	94.8	94.9	0.92	278	265	255	513.61	2.5	2,9	7,1	1090
315L2-2	200	270	2975	95	95	0.92	348	330	318	642.02	2.5	2,8	6,9	1142
355M-2	250	340	2980	95	95.1	0.92	434	412	398	801.17	2.5	2,8	7	1700
355L-2	315	430	2980	95	95.1	0.92	547	520	501	1009.48	2.5	2,9	7	1900

TYPE	PUISSANCE VERMOGEN POWER		VITESSE SNELHEID SPEED	EFF. (IE2) %	EFF. %	Cos φ	COURANT NOMINAL NOM. STROOM A RATED CURRENT			COUPLE NOMINAL NOM. KOPPEL RATED TORQUE Nm	Ts/Tn	TMAX/TN	IS/IN	POIDS
	kW	HP					380v	400v	415v					
802-4	0,75	1	1390	79,6	79,8	0,76	1,88	1,78	1,72	5,12	2,4	2,9	5	19
90S-4	1,1	1,5	1400	81,4	81,6	0,77	2,66	2,53	2,44	7,3	3	3,5	6	23
90L-4	1,5	2	1400	82,8	82,9	0,77	3,57	3,39	3,27	9,91	3,2	3,8	6,8	29
100L1-4	2,2	3	1430	84,3	84,5	0,81	4,88	4,64	4,47	14,6	3	3,5	7	35
100L2-4	3	4	1430	85,5	85,5	0,82	6,50	6,18	5,95	19,9	2,6	3,3	7	39
112M-4	4	5,5	1440	86,6	86,7	0,82	8,55	8,12	7,83	26,4	3,5	4	7,5	45
132S-4	5,5	7,5	1440	87,7	87,8	0,83	11,5	10,9	10,5	36,1	2,2	2,8	6,4	70
132M-2	7,5	10	1440	88,7	88,7	0,84	15,3	14,5	14	49,2	2,4	3	7	80
160M-4	11	15	1460	89,8	89,9	0,84	22,1	21	20,3	71,9	2,5	2,9	6,9	123
160L-4	15	20	1460	90,6	90,7	0,85	29,6	28,1	27,1	98,1	2,5	3	7,5	135
180M-4	18,5	25	1470	91,2	91,3	0,86	35,8	34	32,8	120,2	2,6	3,1	7,8	170
200L-4	30	40	1470	92,3	92,5	0,86	57,3	54,4	52,5	194,9	2,4	2,9	7,1	250
225S-4	37	50	1480	92,7	92,7	0,87	69,7	66,2	63,8	238,8	2,5	2,7	7,5	290
225M-4	45	60	1480	93,1	93,2	0,87	84,3	80,1	77,2	290,4	2,5	2,8	7,6	326
250M-4	55	75	1480	93,5	93,6	0,87	103	97,5	94	354,9	2,6	2,7	7,3	388
280S-4	75	100	1480	94	94,1	0,87	139	132	127	484	2,7	2,7	7,6	515
280M-4	90	125	1488	94,2	94,3	0,87	167	158	153	580,7	2,7	2,7	7,5	611
315S-4	110	150	1488	94,5	94,6	0,88	201	191	184	707,4	2,7	2,9	7,1	931
315M-4	132	180	1490	94,7	94,8	0,88	240	228	220	848,9	2,7	2,9	7,3	1017
315L1-4	160	200	1490	94,9	95	0,89	288	273	263	1029	3,3	3	7,4	1085
315L2-4	200	270	1490	95,1	95,2	0,89	359	341	328	1286	3	3	7,6	1200
355M-4	250	340	1490	95,1	95,2	0,9	443	421	406	1602	2,8	2,9	7,5	1700
355L-4	315	430	1490	95,1	95,2	0,9	559	531	511	2019	2,6	2,8	7,4	1900

PTC de série à partir de la taille 225  
Graisseurs de série à partir de la taille 160  
Roulements NU de série à partir de la taille 315



**MOTEUR À CAGE TRIPHASÉ EN FONTE – IP55 – 230/380v et 400/690v**

**TYPES NORMALISÉS**

**CLASS(E) : F – ÉCHAUFFEMENT/OPWARMING/HEATING B**

**TBOX SUPÉRIEURE ORIENTABLE - ORIENTEERBAAR BOVENOP - SWIVELING- TOP**

**PATTES FIXES NON DÉMONTABLES - VAST NIET AFNEEMBARE POTEN - FIXED NON REMOVABLE FEET**

**IE2**

TYPE	PUISSANCE VERMOGEN POWER		VITESSE SNELHEID SPEED	EFF. (IE2) %	EFF. %	COS Φ	COURANT NOMINAL NOM. STROOM A			COUPLE NOMINAL NOM. KOPPEL RATED TORQUE Nm	Ts/Tn	TMAX/TN	IS/IN	POIDS
	kW	HP					RATED CURRENT							
							380v	400v	415v					
90S-6	0,75	1	910	75,9	76,1	0,72	2.08	1,98	1.9	7.67	2.2	2.4	4,5	24
90L-6	1,1	1.5	910	78,1	78,1	0,72	2.97	2,82	2.72	11.1	2.4	2.6	4,5	26
100L-6	1,5	2	940	79,8	79,9	0,75	3.80	3,61	3.48	15.2	1.8	2.2	4,2	34
112M-6	2,2	3	940	81,8	81,9	0,76	5.37	5,1	4.92	21.9	2.3	2.8	4,5	44
132S-6	3	4	960	83,3	83,4	0,76	7.19	6,83	6.58	29.7	1.8	2.4	4,5	68
132M1-6	4	5.5	960	84,6	84,8	0,76	9.43	8,96	8.63	39.6	2.3	2.7	5	74
132M2-6	5,5	7.5	960	86	86,2	0,77	12.6	12	11.5	54.4	1.9	2.8	5,5	85
160M-6	7,5	10	970	87,2	87,3	0,78	16.7	15,9	15.3	73.8	2	3	6,5	135
160L-6	11	15	970	88,7	88,8	0,78	24.1	22,9	22.1	108.3	2.4	3.3	7,5	149
180L-6	15	20	970	89,7	89,7	0,81	31.4	29,8	28.7	146.9	2	2.7	6,4	183
200L1-6	18,5	25	970	90,4	90,5	0,81	38.3	36,4	35.1	180.3	2.3	3	7	219
200L2-6	22	30	970	90,9	91	0,83	44.3	42	40.5	214.4	2.3	2.8	7	233
225M-6	30	40	980	91,7	91,7	0,84	59.2	56,2	54.2	292.3	2.2	2.7	6,5	296
250M-6	37	50	980	92,2	92,3	0,86	70.8	67,3	64.8	360.6	2.5	2.7	6,9	370
280S-6	45	60	980	92,7	92,7	0,86	85.8	81,5	78.5	438.5	2.2	2.4	7	490
280M-6	55	75	980	93,1	93,1	0,86	104	99,2	95.6	536	2.4	2.5	7,1	540
315S-6	75	100	990	93,7	93,8	0,86	141	134	129	727.2	2.8	3	7,3	915
315M-6	90	125	990	94	94,2	0,86	169	160	155	872.6	2.7	2.9	7,1	993
315L1-6	110	150	990	94,3	94,4	0,86	206	196	189	1066	2.9	2.9	7,4	1085
315L2-6	132	180	990	94,6	94,7	0,87	243	231	223	1280	3	3.1	7,6	1185
355M1-6	160	200	990	94,8	94,9	0,88	291	277	267	1543	3.1	3.1	7,6	1550
355M2-6	200	270	990	95	95	0,88	363	345	333	1929	3	3	7,8	1600
355L-6	250	340	990	95	95	0,88	454	432	416	2412	3.1	3	7,7	1700

**TYPES DE ROUEMENTS :**

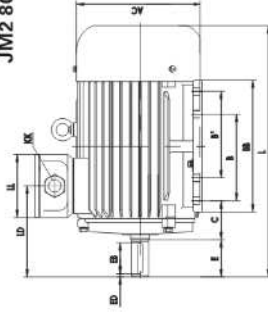
TYPE	PÔLES	DE	NDE	LUBRIFICATION
71	2 à 6	6202 ZZ C3	6202 ZZ C3	A vie
80	2 à 8	6204 ZZ C3	6204 ZZ C3	A vie
90	2 à 8	6205 ZZ C3	6205 ZZ C3	A vie
100	2 à 8	6206 ZZ C3	6206 ZZ C3	A vie
112	2 à 8	6206 ZZ C3	6206 ZZ C3	A vie
132	2 à 8	6208 ZZ C3	6208 ZZ C3	A vie
160	2 à 8	6309 C3	6209 C3	A graisseurs
180	2 à 8	6311 C3	6311 C3	A graisseurs
200	2 à 8	6312 C3	6312 C3	A graisseurs
225	2 à 8	6313 C3	6313 C3	A graisseurs
250	2 à 8	6314 C3	6314 C3	A graisseurs
280	2	6314 C3	6314 C3	A graisseurs
	4 à 6	6317 C3	6317 C3	A graisseurs
315	2	6317 C3	6317 C3	A graisseurs
	4 à 6	NU319 C3	6319 C3	A graisseurs
355	2	6319 C3	6319 C3	A graisseurs
	4 à 6	NU322 C3	6322 C3	A graisseurs

**NOISE LEVEL :**

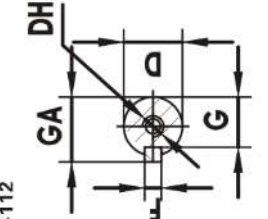
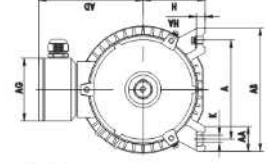
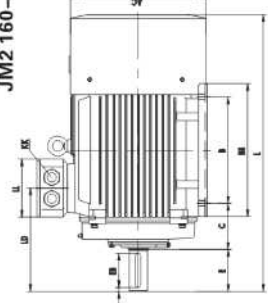
PUISSANCE	NIVEAU DE PRESSION SONORE LWA dB(A)		
	2 PÔLES	4 PÔLES	6 PÔLES
0.75	67	57	57
1.1	38	60	57
1.5	73	60	61
2.2	73	64	65
3	75	64	65
4	75	65	67
5.5	80	71	67
7.5	80	71	69
11	84	72	69
15	86	72	70
18.5	86	76	70
22	87	76	73
30	91	76	74
37	91	76	74
45	91	78	75
55	94	79	76
75	94	82	80
90	94	82	80
110	95	90	83
132	95	90	83
160	99	95	90
200	99	95	90
250	102	97	90
315	102	97	

IM B3 H80-355

JM2 80-112



JM2 160-355



Dimensions in mm

TYPE	PÔLES	A	AA	AB	AC	B	D	E	F	G	H	HA	C	AD	AG	BB	L	EB	ED	GA	LD	LL	DH	K	KK
80	2-8	125	34	160	167	100	19	40	6	15.5	80	10	50	147	102	150	304	30	5	21.5	119	102	M6x16	40 10	1xM25x1.5
90 S	2-8	140	36	176	182.4	100	24	50	8	20	90	12	56	154.5	102	161	336	40	5	27	143	102	M8x19	40 10	1xM25x1.5
90 L	2-8	140	36	176	182.4	125	24	50	8	20	90	12	56	154.5	102	186	361	40	5	27	143	102	M8x19	40 10	1xM25x1.5
100 L	2-8	160	40	200	205.4	140	28	60	8	24	100	14	63	166	102	213	406	50	5	31	147	102	M10x22	40 12	2xM32x1.5
112 M	2-8	190	50	240	219.4	140	28	60	8	24	112	15	70	182	118	225	452	50	5	31	147	110	M10x22	40 12	2xM32x1.5
132 S	2-8	216	55	262	258.4	140	38	80	10	33	132	18	89	203	118	200	470	65	7.5	41	172	110	M12x28	40 12	2xM32x1.5
132 M	2-8	216	55	262	258.4	178	38	80	10	33	132	18	89	203	118	238	508	65	7.5	41	172	110	M12x28	40 12	2xM32x1.5
160 M	2-8	254	65	314	314	210	42	110	12	37	160	20	108	251	162	260	608	90	10	45	256	152	M16x36	40 14.5	2xM40x1.5
160 L	2-8	254	65	314	314	254	42	110	12	37	160	20	108	251	162	304	652	90	10	45	256	152	M16x36	40 14.5	2xM40x1.5
180 M	2-8	279	70	349	355	241	48	110	14	42.5	180	22	121	267	162	311	688	90	10	51.5	271	152	M16x36	40 14.5	2xM40x1.5
180 L	4-8	279	70	349	355	279	48	110	14	42.5	180	22	121	267	162	349	726	90	10	51.5	271	152	M16x36	40 14.5	2xM40x1.5
200 L	2-8	318	70	388	397	305	55	110	16	49	200	25	133	299	210	369	779	100	5	59	296	190	M20x42	40 16.5	2xM50x1.5
225 S	4-8	356	75	431	446	286	60	140	18	53	225	28	133	322	210	368	824	125	7.5	64	329	190	M20x42	40 18.5	2xM50x1.5
225 M	2	356	75	431	446	311	55	110	16	49	225	28	149	322	210	393	819	100	5	59	299	190	M20x42	40 18.5	2xM50x1.5
225 M	4-8	356	75	431	446	311	60	140	18	53	225	28	149	322	210	393	849	125	7.5	64	329	190	M20x42	40 18.5	2xM50x1.5
250 M	2	406	80	484	485	349	60	140	18	53	250	30	149	358	248	445	910	125	7.5	64	347	218	M20x42	40 24	2xM63x1.5
250 M	4-8	406	80	484	485	349	65	140	18	58	250	30	168	358	248	445	910	125	7.5	69	347	218	M20x42	40 24	2xM63x1.5
280 S	2	457	85	542	547	368	65	140	18	58	280	35	168	387	248	485	982	125	7.5	69	355.5	218	M20x42	40 24	2xM63x1.5
280 S	4-8	457	85	542	547	368	75	140	20	67.5	280	35	190	387	248	485	982	125	7.5	79.5	355.5	218	M20x42	40 24	2xM63x1.5
280 M	2	457	85	542	547	419	65	140	18	58	280	35	190	387	248	536	1033	125	7.5	69	355.5	218	M20x42	40 24	2xM63x1.5
280 M	4-8	457	85	542	547	419	75	140	20	67.5	280	35	190	387	248	536	1033	125	7.5	79.5	355.5	218	M20x42	40 24	2xM63x1.5
315 S	2	508	120	628	620	406	65	140	18	58	315	45	190	527	320	570	1194	125	7.5	69	397	280	M20x42	40 28	2xM63x1.5
315 S	4-8	508	120	628	620	406	80	170	22	71	315	45	216	527	320	570	1224	160	5	85	427	280	M20x42	40 28	2xM63x1.5
315 M	2	508	120	628	620	457	65	140	18	58	315	45	216	527	320	680	1304	125	7.5	69	397	280	M20x42	40 28	2xM63x1.5
315 M	4-8	508	120	628	620	457	80	170	22	71	315	45	216	527	320	680	1334	160	5	85	427	280	M20x42	40 28	2xM63x1.5
315 L	2	508	120	628	620	508	65	140	18	58	315	45	216	527	320	680	1304	125	7.5	69	397	280	M20x42	40 28	2xM63x1.5
315 L	4-8	508	120	628	620	508	80	170	22	71	315	45	216	527	320	680	1334	160	5	85	427	280	M20x42	40 28	2xM63x1.5
355 M	2	610	116	726	642	560	80	170	20	67.5	355	52	254	642	380	750	1486	130	5	79.5	414	330	M20x50	40 28	2xM63x1.5
355 M	4-8	610	116	726	642	560	100	210	28	86	355	52	254	642	380	750	1516	160	5	100	414	330	M24x50	40 28	2xM63x1.5
355 L	2	610	116	726	642	630	80	170	20	67.5	355	52	254	642	380	750	1486	130	5	79.5	414	330	M20x50	40 28	2xM63x1.5
355 L	4-8	610	116	726	642	630	100	210	28	86	355	52	254	642	380	750	1516	160	5	100	414	330	M24x50	40 28	2xM63x1.5

Dimensions (mm)						
FRAME	M	N	P	S	T	
80	165	130	200	12	3.5	
90S	165	130	200	12	3.5	
90L	165	130	200	12	3.5	
100L	215	180	250	14.5	4.0	
112M	215	180	250	14.5	4.0	
132S	265	230	300	14.5	4.0	
132M	265	230	300	14.5	4.0	
160M	300	250	350	18.5	5.0	
160L	300	250	350	18.5	5.0	
180M	300	250	350	18.5	5.0	
180L	300	250	350	18.5	5.0	
200L	350	300	400	18.5	5.0	
225S	400	350	450	18.5	5	
225M	400	350	450	18.5	5	
225M	400	350	450	18.5	5	
250M	500	450	550	18.5	5	
250M	500	450	550	18.5	5	
280S	500	450	550	18.5	5	
280S	500	450	550	18.5	5	
280M	500	450	550	18.5	5	
280M	500	450	550	18.5	5	
315S	600	550	660	24	6	
315S	600	550	660	24	6	
315M	600	550	660	24	6	
315M	600	550	660	24	6	
315L	600	550	660	24	6	
315L	600	550	660	24	6	
355M	740	680	800	24	6	
355M	740	680	800	24	6	
355L	740	680	800	24	6	
355L	740	680	800	24	6	

**BRIDE/ FLENS/FLANGE B5**

Dimensions (mm)						
FRAME	M	N	P	S	T	
90S	115	95	140	M8	3.0	
90L	115	95	140	M8	3.0	
100L	130	110	160	M8	3.5	
112M	130	110	160	M8	3.5	
132S	165	130	200	M10	3.5	
132M	165	130	200	M10	3.5	
160M	215	180	250	M12	4.0	
160L	215	180	250	M12	4.0	

**BRIDE/ FLENS/FLANGE B14P**

Dimensions (mm)						
FRAME	M	N	P	S	T	
80	130	110	160	M8	3.5	
90S	130	110	160	M8	3.5	
90L	130	110	160	M8	3.5	
100L	165	130	200	M10	3.5	
112M	165	130	200	M10	3.5	
132S	215	180	250	M12	4.0	
132M	215	180	250	M12	4.0	
160M	265	230	300	M12	4.0	
160L	265	230	300	M12	4.0	

**BRIDE/ FLENS/FLANGE B14G**

